

Aktion im Rahmen des Themenjahres 2026 "Vielfältiges Gießen"

4 Mietwohnung für Vögel

Nistkasten an einem dickeren Baum.
N50°35.436 E008° 41.753



5 Flugschneise für schnelle Segler

Nistkasten hinter einer Bank.
N50° 35.528 E008° 41.908



6 Baum fällt!

Nistkasten an einem kleinen Baum.
N50° 35.525 E008° 41.972



7 Noch mehr Höhlen

Nistkasten an einem kleinen Baum.
N50° 35.467 E008° 42.067



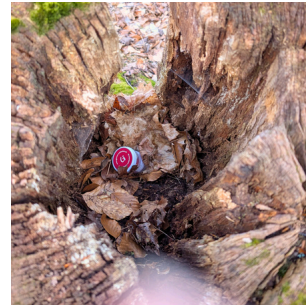
8 Fastfood für Tiere

Nistkasten in einer kleinen Tanne.
N50° 35.528 E008° 42.118

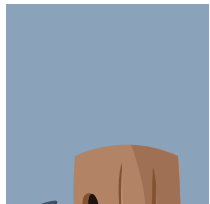


9 Fledermaus WG

Eine Dose im Baumstumpf.
N50° 35.609 E008° 42.073



Stempeljagd im Philosophenwald LÖSUNGSBLATT



Gießen Marketing GmbH

Südanlage 4 Tel.: 0641 306-1880
35390 Gießen marketing@giessen.de

giessen_entdecken

facebook.com/Giessen.Entdecken

www.giessen-entdecken.de



Besuchen Sie auch unsere Tourist-Information

0641-306 1890
tourist@giessen.de

Schulstraße 4
35390 Gießen

Mo - Fr 10 bis 18 Uhr
Sa 10 bis 14 Uhr



Hinweise!

- Der Aktionszeitraum ist vom 27.03. bis 18.04.2026.
- Pro Stempelkarte mit 6 gültigen Stempeln gibt es eine (1) Überraschung (solange der Vorrat reicht).
- Die ausgefüllte Stempelkarte kann nur in der Tourist-Information (Schulstraße 4) eingelöst werden.
- Der Gewinn wird nicht ausgezahlt.
- Die Teilnahme an der Aktion erfolgt auf eigene Gefahr.



Natur-Hotspots

1 Start *Hier ist kein Stempel versteckt!*

Los geht es am Waldeingang
Ecke Fröbelstraße/Trieb/Lincolnstraße.

Hier ist kein Stempel versteckt.

2 Waldsicherheit

Nistkasten hinter der Wegsperrung am Holz angebracht
N50° 35.407 E008° 42.038



3 Wer klopft denn da?

Nistkasten hinter einer Bank.
N50°35.435 E008° 41.922

