

Handschellen

Da ein richtiger Polizist auch Handschellen benötigt, um einen Verbrecher dingfest zu machen, haben wir auch hierfür eine kleine Bastelanleitung für euch!

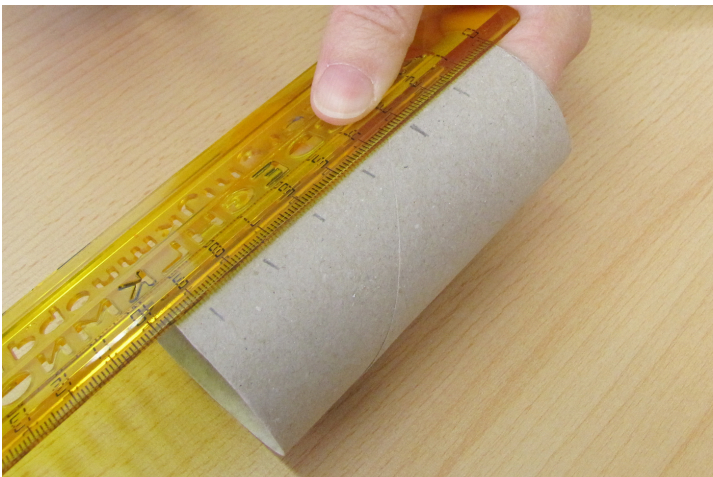
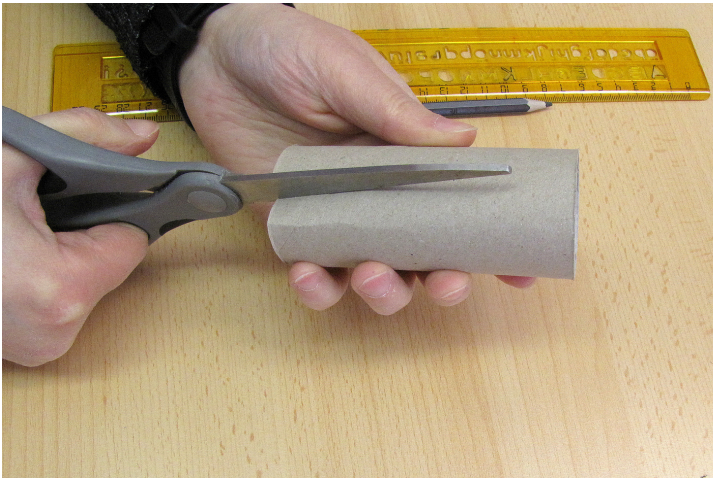
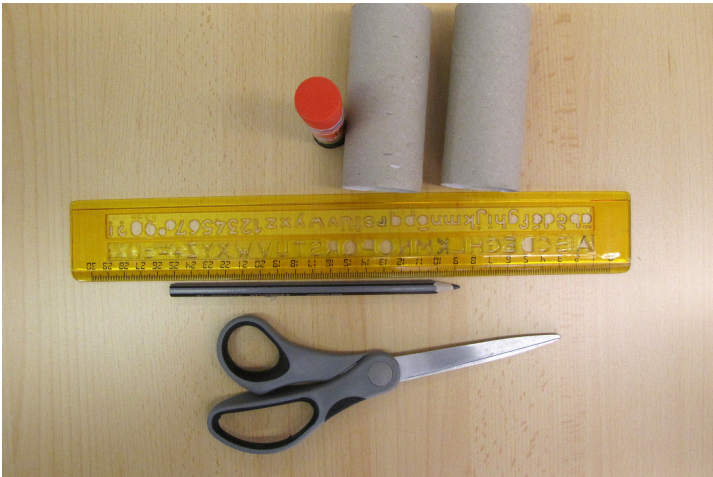
Ihr braucht:

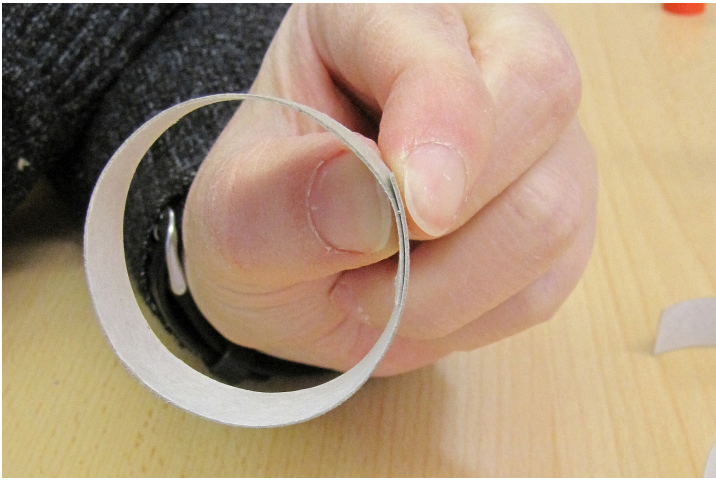
- 2 leere Klopapierrollen
- Schere
- Bleistift
- Lineal
- Bastelkleber
- Nach Belieben Stifte/Farben zum Bemalen der Handschellen

So geht's: Schneidet die Klopapierrollen der Länge nach auf.

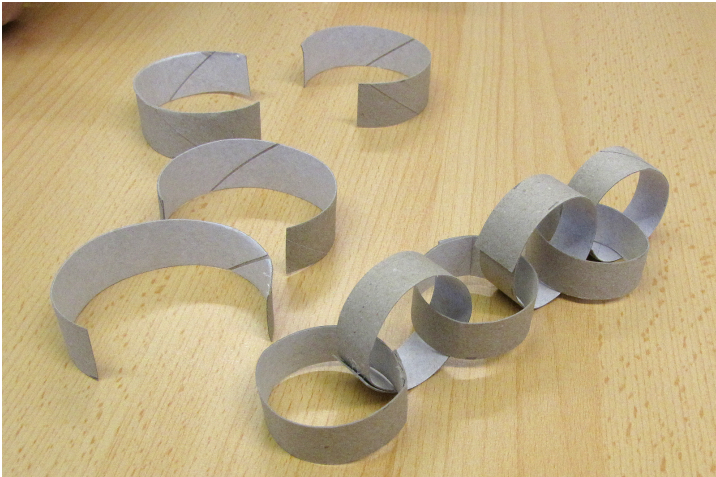
Malt auf eine der Rollen Striche in 1,5 cm Abstand, auf die andere in 2 cm Abstand (so, wie ihr es auf dem Bild seht).

Schneidet die Rollen in diesen Abständen in Streifen. Ihr erhaltet so 6 „schmale“ Streifen und 4 breitere.

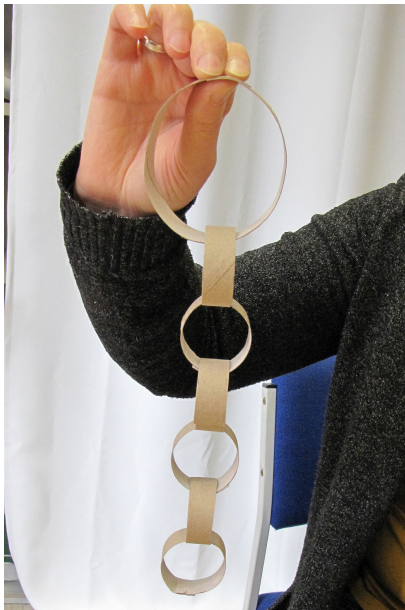




Nehmt nun erstmal die schmalen, 1,5 cm breiten Streifen. Einen davon klebt ihr mit etwas Bastelkleber zu einem Kreis zusammen.



Die anderen klebt ihr wie Kettenglieder aneinander.



Von den breiten Streifen klebt ihr jeweils zwei zusammen, so dass ihr zwei lange Streifen bekommt.

Steckt einen großen, langen Streifen durch das letzte Glied der Kette und klebt ihn zu einem Kreis zusammen.



Dasselbe macht ihr am anderen Ende der Kette mit dem zweiten langen Streifen.

Fertig sind eure Handschellen.